

Installation/Installation/Instalación

Aerro

Hi-Arc Lavatory Faucet
Robinet de lavabo col-de-cygne
Grifo de lavabo de arco alto



Tools You Will Need / Outils dont vous aurez besoin / Herramientas necesarias



Adjustable Wrench
Clé à molette
Llave ajustable



Pipe Tape
Ruban pour tuyau
Cinta selladora para rosca



Groove join pliers
Pince multiprise
Pinzas ajustables



Phillips Screwdriver
Tournevis cruciforme
Destornillador cruciforme



Silicone Sealant
Enduit d'étanchéité au silicone
Sellador de silicona

SAFETY TIPS

- If you use soldering for the installation of the faucet, the seats, cartridges and washers will have to be removed before using flame. Otherwise, warranty will be void on those parts.
- Cover your drain to avoid losing parts.

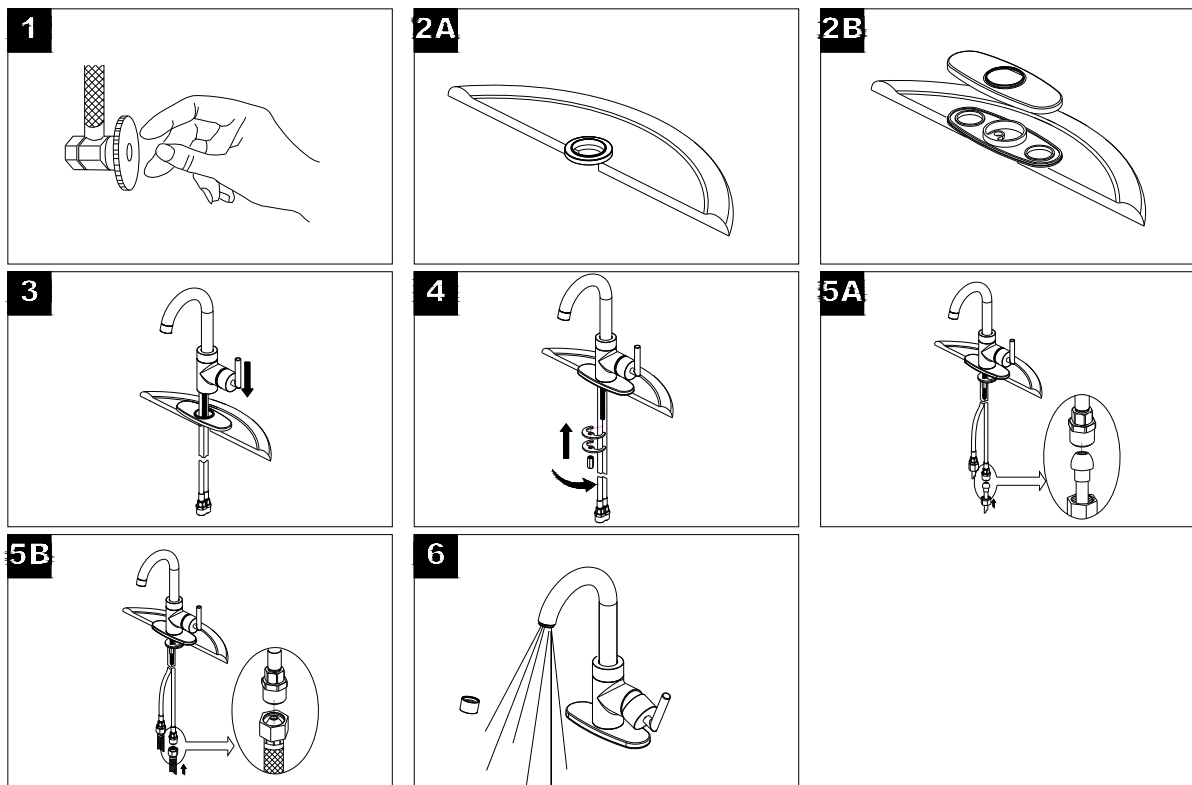
CONSIGNES DE SÉCURITÉ

- Si vous posez le robinet par brasage, il est essentiel de retirer les sièges, les cartouches et les rondelles avant d'appliquer la flamme, faute de quoi la garantie sur ces pièces sera annulée.
- Couvrez le drain pour ne pas perdre des pièces.

CONSEJOS DE SEGURIDAD

- En el caso de utilizar soldadura para instalar el grifo, remueva los asientos, cartuchos y arandelas antes de usar la llama. De lo contrario, se anulará la garantía para esos componentes.
- Tape la boca del desagüe para prevenir la pérdida de piezas pequeñas.

Installation/Installation/Instalación



Trouble-Shooting / Dépannage / Guía de solucionar problemas

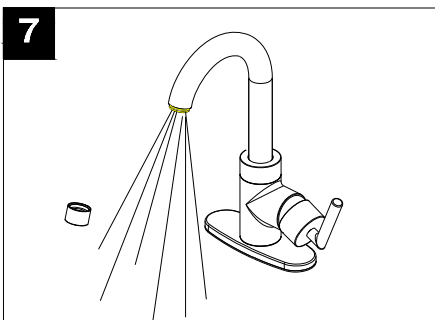
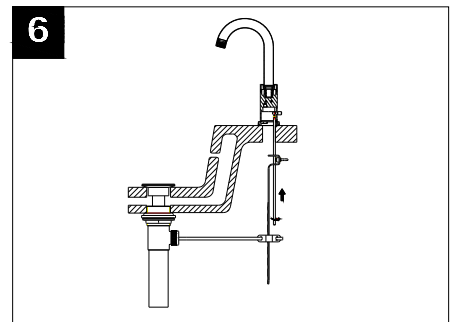
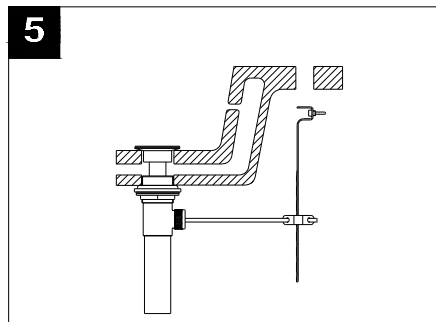
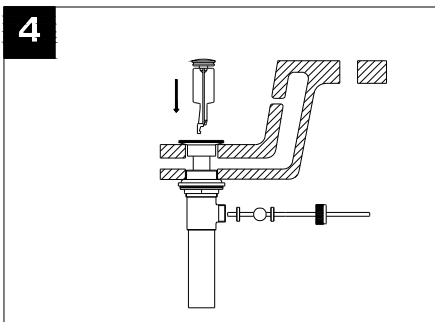
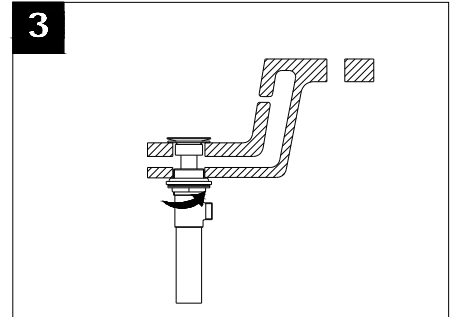
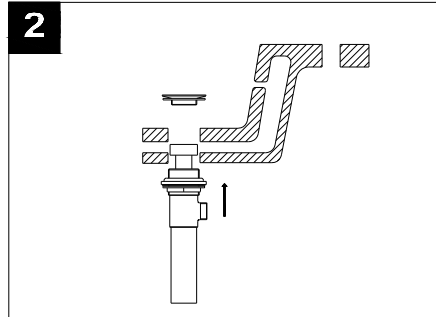
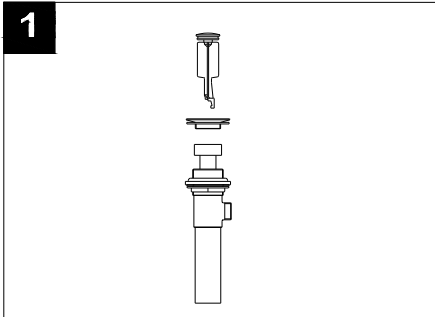
If you've followed the instructions carefully and your faucet still does not work properly, take these corrective steps.

Si vous avez suivi attentivement les instructions et que votre robinet ne fonctionne toujours pas correctement, apporter les correctifs suivants.

Si usted ha seguido las instrucciones cuidadosamente y su grifo todavía no funciona correctamente, siga estos pasos correctivos.

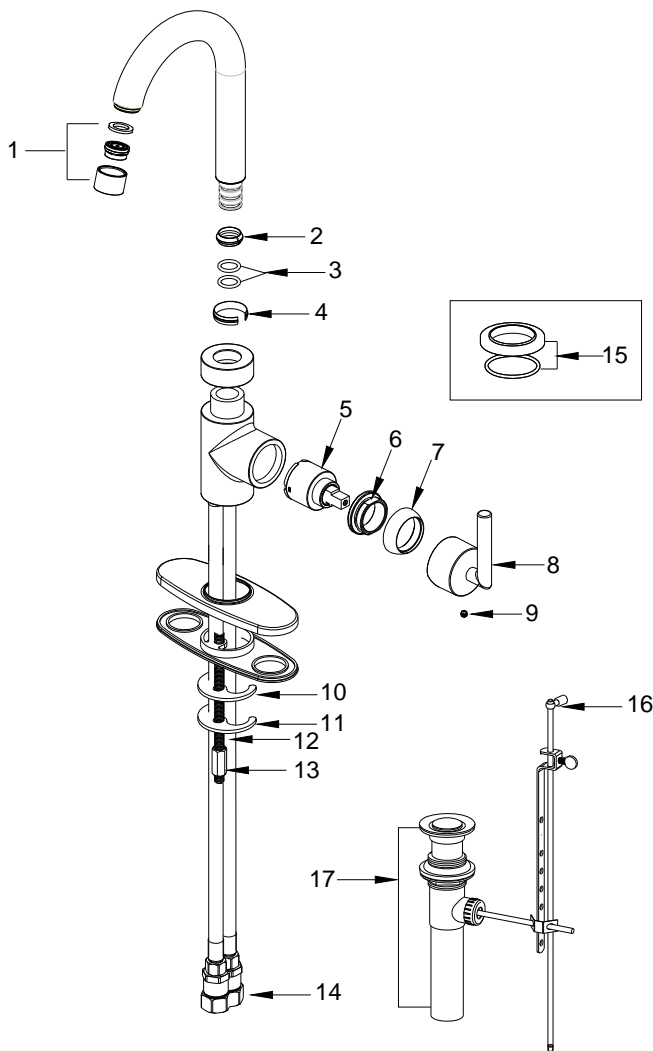
Problem/Problème/Problema	Cause/Cause/Causa	Action/Correctif/Solución
Leaks underneath handle.	Retainer nut has come loose. O-ring is dirty or damaged.	Tighten the retainer nut. Clean or replace O-ring.
Fuites sous la manette.	L'écrou de fixation s'est desserré. Le joint torique est sale ou endommagé.	Serrer l'écrou de fixation. Nettoyer ou remplacer le joint torique.
Goteo debajo de la manija.	La tuerca de ajuste se ha aflojado. La arandela circular está sucia o dañada.	Apriete la tuerca de ajuste. Limpie o reemplace la arandela circular.
Aerator leaks or has an inconsistent water flow pattern.	Aerator is dirty or misfitted.	Unscrew the aerator to check rubber packing or replace the aerator.
Le brise-jet fuit ou la diffusion des jets qui s'en écoulent n'est pas uniforme.	Le brise-jet est mal ajusté ou sale.	Dévisser le brise-jet pour vérifier le joint en caoutchouc. Résembler le brise-jet.
El aireador gotea o el chorro de agua está irregular.	El Aireador está sucio o mal puesto.	Destornille el aireador para chequear el empaque de caucho. Vuelva a instalar el aireador.

Pop-Up Drain Installation/Installation de la vidange mécanique/Instalación del desague levadizo



Replacement Parts / Pièces de rechange / Repuestos

No.	Description	Part No.
1	Aerator/ Brise-jet/ Aireador	RP30016*
2	Ring/ Rondelle d'usure/ Anillo	RP70023
3	O-Ring/ Joint torique/ Empaque circular	RP60008
4	Washer/ Rondelle/ Arandela	RP64056
5	Cartridge/ Cartouche/ Cartucho	RP20005
6	Nut/ Écrou/ Tuerca	RP70010
7	Cap/ Capuchon/ Tapa	RP80028*
8	Handle/ Manette/ Manija	RP13140*
9	Screw/ Vis/ Tornillo	RP50002
10	Washer/ Rondelle/ Arandela	RP64045
11	Metal Washer/ Rondelle de métal/ Arandela de metal	RP64046
12	Bolt/ Boulon/ Perno	RP50076
13	Nut/ Écrou/ Tuerca	RP56026
14	Coupling Nut/ Écrou de raccordement/ Tuerca de unión	RP56002
15	Flange & Seat/ Bride et siège/ Brida y asiento	RP80079*
16	Lift Rod & Lift Rod Knob/ Tige et tirette de manœuvre/ Barra elevadora y tapón	RP40072*
17	Pop-up Assembly Less Lift Rod/ Bonde mécanique sans la tige de manœuvre/ Mecanismo levadizo sin la barra	RP40001*



Need Help? Please call our toll-free customer service line at **1-770-205-8792** for additional assistance or service.

Besoin d'aide? Veuillez communiquer avec notre service à la clientèle au numéro gratuit **1-770-205-8792** pour tous renseignements ou services complémentaires.

¿Requiere asistencia? Llame a nuestro Servicio al Cliente, sin costo, al **1-770-205-8792** para asistencia adicional o servicio.