

Installation/Installation/Instalación

5 Hole Roman Tub Rough-In Valve
 Robinetterie brute de baignoire romaine, 5 orifices
 Válvula interior para bañera tipo Romana de 5 agujeros



Tools You Will Need / Outils dont vous aurez besoin / Herramientas necesarias



Adjustable Wrench
 Clé à molette
 Llave ajustable



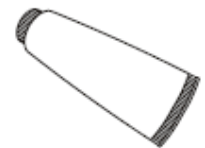
Pipe Tape
 Ruban pour tuyau
 Cinta selladora para rosca



Groove join pliers
 Pince multiprise
 Pinzas ajustables



Phillips Screwdriver
 Tournevis Phillips
 Destornillador cruciforme



Silicone Sealant
 Enduit d'étanchéité au silicone
 Sellador de silicona

SAFETY TIPS

- If you use soldering for the installation of the faucet, the seats, cartridges and washers will have to be removed before using flame. Otherwise, warranty will be void on those parts.
- Cover your drain to avoid losing parts.

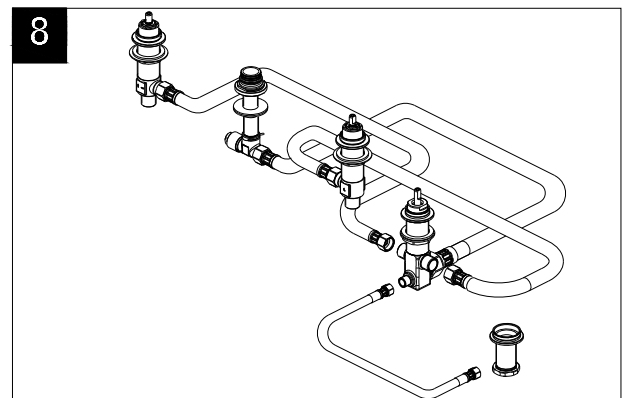
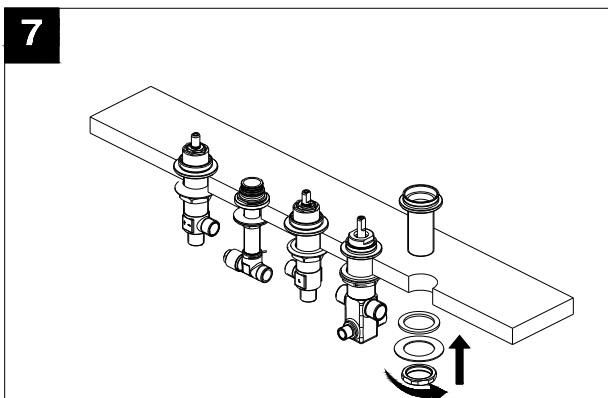
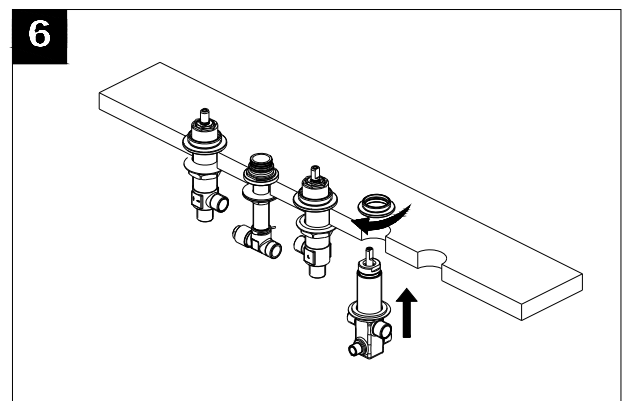
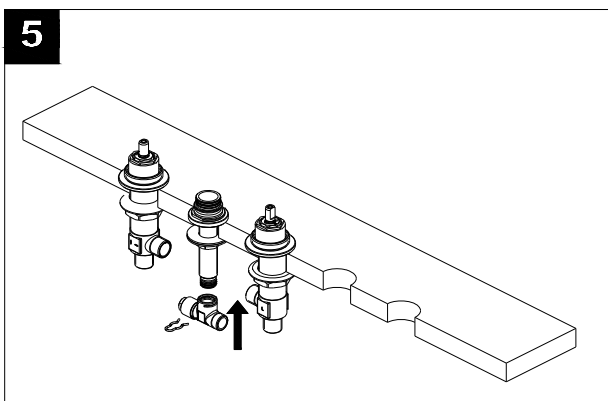
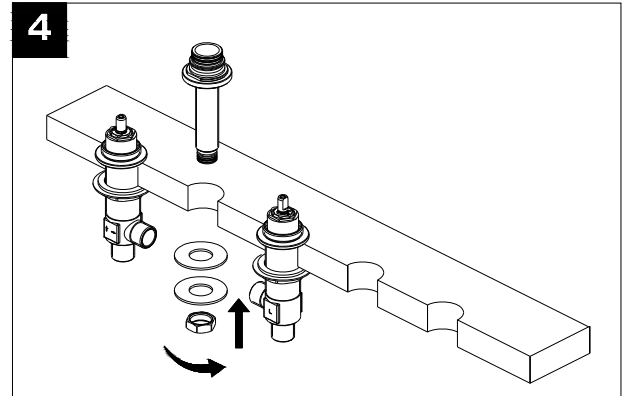
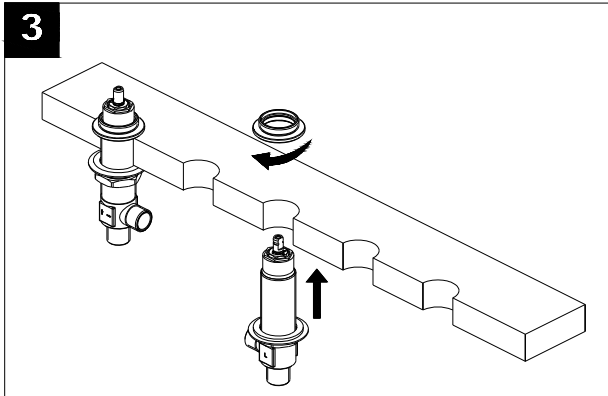
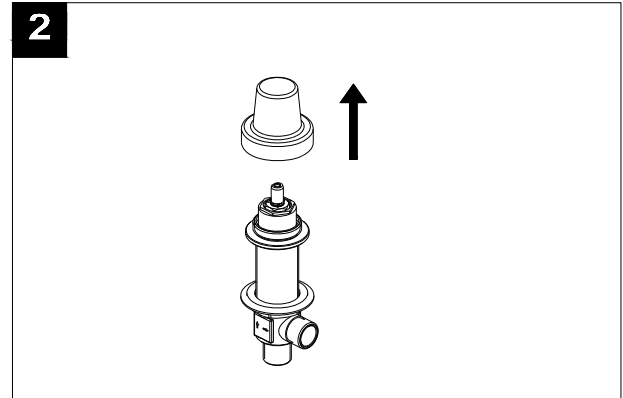
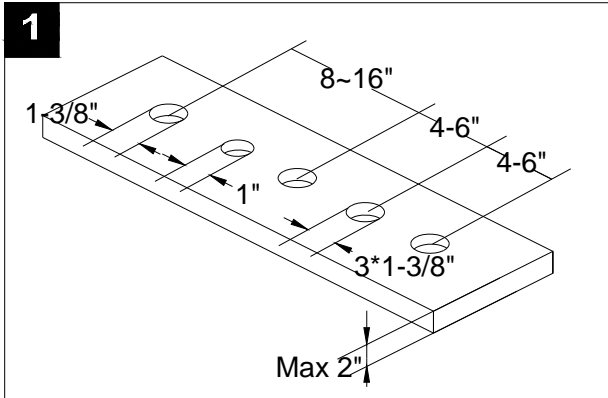
CONSIGNES DE SÉCURITÉ

- Si vous posez le robinet par brasage, il est essentiel de retirer les sièges, les cartouches et les rondelles avant d'appliquer la flamme, faute de quoi la garantie sur ces pièces sera annulée.
- Couvrir le drain pour ne pas perdre des pièces.

CONSEJOS DE SEGURIDAD

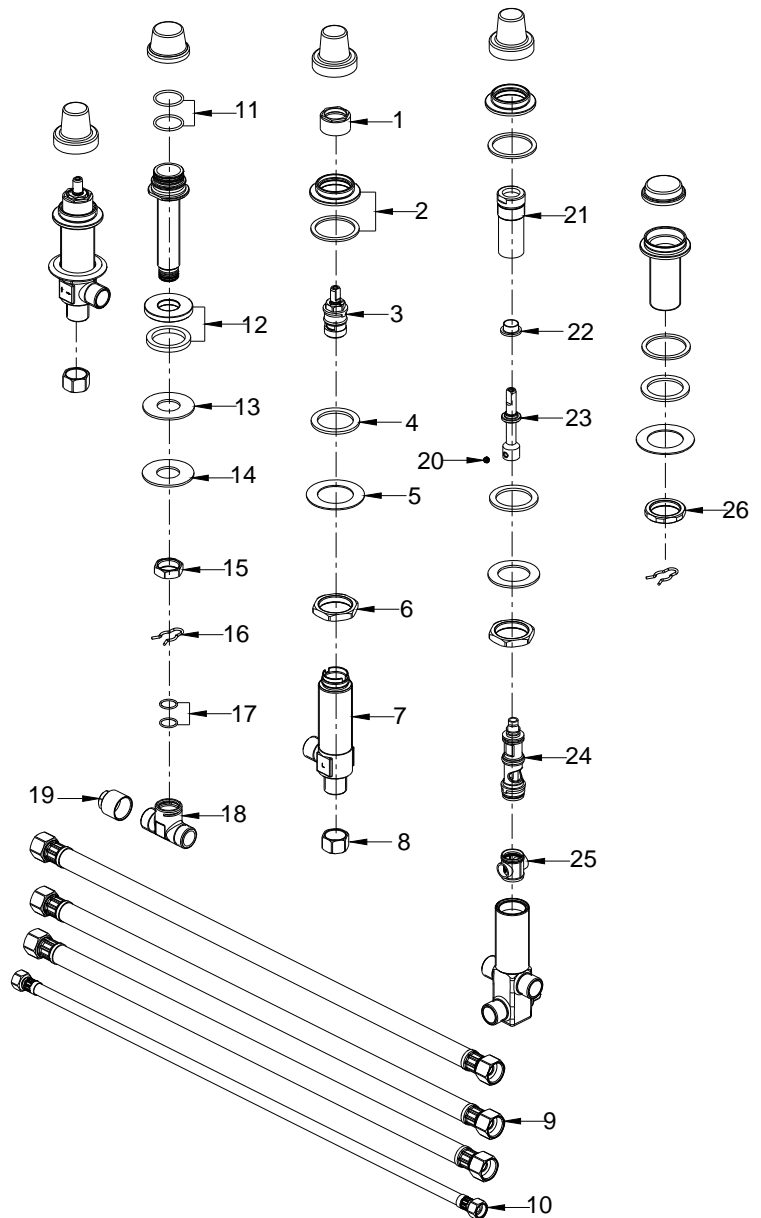
- En el caso de utilizar soldadura para instalar el grifo, remueva los asientos, cartuchos y arandelas antes de usar la llama. De lo contrario, se anulará la garantía para esos componentes.
- Tape la boca del desagüe para prevenir la pérdida de piezas pequeñas.

Installation/Installation/Instalación



Replacement Parts / Pièces de rechange / Repuestos

No.	Description	Part No.
1	Nut/ Écrou/ Tuerca	RP70001
2	Flange & Washer/ Bride et rondelle/ Brida y arandela	RP70183
3	Hot Cartridge/ Cartouche eau chaude/ Cartucho-agua caliente	RP20013
	Cold Cartridge/ Cartouche eau froide/ Cartucho-agua fría	RP20014
4	Washer/ Rondelle/ Arandela	RP64023
5	Metal Washer/ Rondelle métallique/ Arandela de metal	RP64024
6	Mounting Nut/ Écrou de fixation/ Tuerca de montaje	RP56014
7	Body/ Corps/ Cuerpo	RP70039
8	Coupling Nut/ Écrou de raccordement/ Tuerca de unión	RP56002
9	Hose/ Tuyau/ Manguera	RP70046
10	Hose/ Tuyau/ Manguera	RP70063
11	O-Ring/ Joint torique/ Empaque circular	RP60056
12	Flange & Washer/ Bride et rondelle/ Brida y arandela	RP80152
13	Washer/ Rondelle/ Arandela	RP64032
14	Metal Washer/ Rondelle métallique/ Arandela de metal	RP64033
15	Nut/ Écrou/ Tuerca	RP56015
16	Clip/ Collier/ Abrazadera	RP70123
17	O-Ring / Joint torique/ Empaque circular	RP60047
18	T-tube/ Tube en T/ Tubo angular	RP70124
19	Plug/ Capuchon/ Tapa	RP70162
20	Set Screw/ Vis de pression/ Tornillo de sujeción	RP50002
21	Nut/ Écrou/ Tuerca	RP70189
22	Wearable ring/ Rondelle d'usure/ Anillo plástico	RP64002
23	Connector/ Raccord/ Conector	RP70184
24	Diverter/ Inverseur/ Desviador	RP70102
25	Seat/ Siège/ Asiento	RP70112
26	Nut/ Écrou/ Tuerca	RP56016



Need Help? Please call our toll-free customer service line at **1-770-205-8792** for additional assistance or service.

Besoin d'aide? Veuillez communiquer avec notre service à la clientèle au numéro gratuit **1-770-205-8792** pour tous renseignements ou services complémentaires.

¿Requiere asistencia? Llame a nuestro Servicio al Cliente, sin costo, al **1-770-205-8792** para asistencia adicional o servicio.